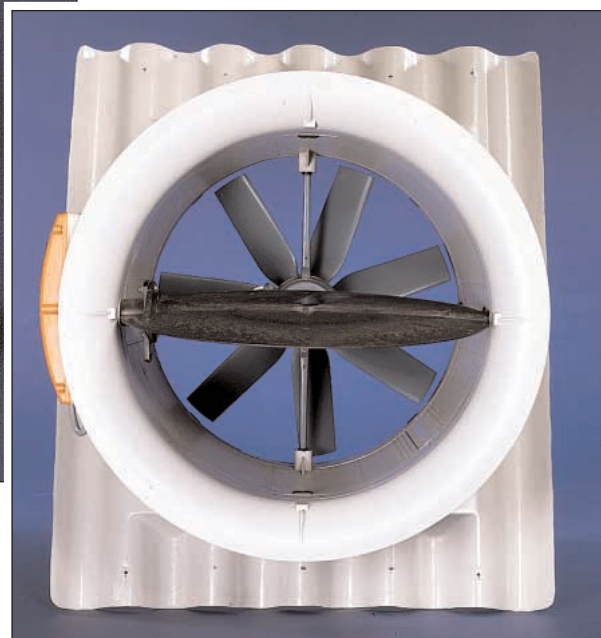




Big Dutchman

CL 600



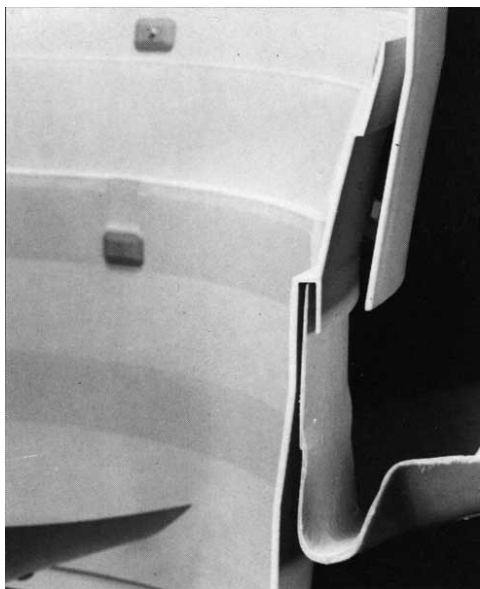
**Elszívókürtő a hatékony
istállószellőztetéshez**

CL 600 – as elszívőkürtő – optimális aránya a légszállító teljesítménynek és az energiafelhasználásnak

A Big Dutchman CL 600-as elszívőkéménye optimális istállószellőzést biztosít. Aerodinamikusan formált és alacsony energiafelhasználás mellett nagy légteljesítményt tesz lehetővé.

A kémény (Ø 650 mm) polypropilénből készül, sima, szennyeződéslepergető felülettel rendelkezik. Ellenáll a napsugárzás és a hideg hatásainak.

A kürtőcső és tetőlemez közötti labirintus tömítés kivezeti a csapadékat a kürtő faláról. További szigetelőanyagok nem szükségesek. Az öntartó konstrukció miatt külön függesztés, vagy rögzítés nem szükséges. A tetőlemezek és a kürtő csövei üvegszál erősítésűek és a helyszínen könnyen összeszerelhetők.

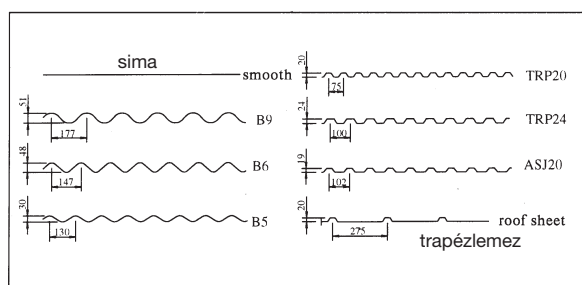


A kürtő a tetőlemezbe illeszkedik

A tetőlemezeket a következők alapján szállítják:

- tető dőlésszög
- tetőprofil
- tetőhéjba, vagy gerincbe történik a beépítés
- tető feletti kívánt kürtőhossz
- szín.

Standard-tetőlemezprofilok



Ettől eltérő profilok méret, vagy 1,2 x 1,2 m-es minta alapján szállítható. A tetőgerincbe szerelt kémény csak sima változatban szállítható.

Az elszívőkürtő alkotóelemeinek sokrétű összeszerhetősége révén alkalmas a különböző követelmények kielégítésére.

- színválaszték: fekete, világosszürke, vörösbarna, vagy kevert színek
- a fénycsapda funkció a fekete kürtőcső alkalmazásával, vagy alulra szerelhető sötétítő tálcával, vagy lemezzel érhető el
- az elszívőkónusz helyett egy esőfedél is használható, amelyet a kürtőcsőre szerelnek
- a 0,5 mm-es hosszabbító cső a ventilátorburkolattal, vagy anélkül
- a tető feletti hosszabbító cső a tetőlemezhez 1,0 m
- a tetőtérben lévő kürtőcsövek szigetelő paplannal kerülnek leszigetelésre

Az egyes komponensek szerelése összekötőlapokkal történik, amelyeket csavarokkal biztosítanak. Az egész CL 600-as széria szabadalmazott.

Kürtőbe építhető elszívó ventilátor

A hozzátartozó beépíthető ventilátort (ECT 632-6, 1~ 230 V; DCT 632-6, 3~ 400 V) speciálisan a CL 600-hoz fejlesztették ki. Csak így garantálható egy optimális viszony a nyomásstabilitás és energiafelhasználás között. A szabályozó vagy be/ki-, kapcsolási móddal történik, vagy a ventilátor lehet fordulatszám szabályozott. A szerelés/kiszerezés egyszerű.

Pillangószelep

A pillangószelep a kürtő elzárására szolgál, vagy csökkenteni lehet vele a légszállítást. Beállítása történhet központilag egy drótkötéllal, vagy decentráltan. A decentrális beállításnál (pl.: Multistep®) minden kémény egy saját állítómotorral rendelkezik. A CL 74-es a pillangószelep szabályozható. A CL 74 V a fokozat nélküli szabályozáshoz szükséges. A pillangószelepet az elszívótölcsérbe szerelik, de opcionálisan lehetséges az elszívócsőbe történő építés is.

Környezetvédelmi modul

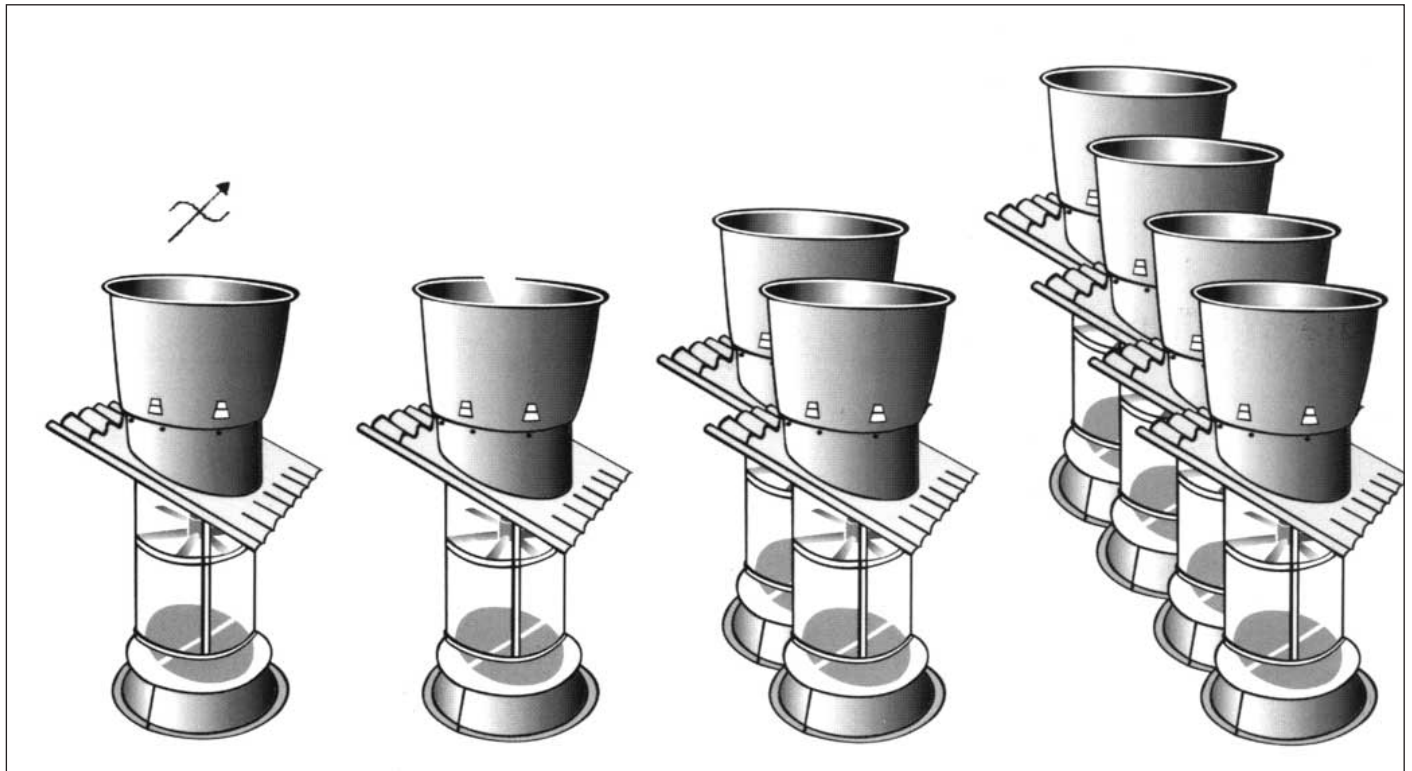
A CL 600-as elszívőkürtő a „kéményhatás” miatt kiegészíthető környezetvédelmi modullal. Ez növeli a légkiáramlást a tetőn. A közeli területen így csökken a szag-, ill. porképződés.

Multistep® – az új légszívási elv 40 - 70 %-os éves árammegtakarítással

A Multistep® elv a légszívás területén kiemelkedő fejlesztés. A hagyományos alacsony nyomásos rendszerrel összehasonlítva akár 70 %-os áram megtakarítás is lehetséges!

A klímacomputer (MC 34 H vagy MC 36) végzi a vezérlést, ezalatt egy ventilátor fokozatmentesen 0-100 %-ig

szabályoz. A többi ventilátor teljes teljesítménnyel hozzákapcsolható. Amikor további ventilátorok indulnak el, akkor a fokozat nélküli ventilátor újra kikapcsol. Ezenkívül a Multistep® egy rendszert még nyomásstabilabbá tesz és kevésbé lesz szélérzékeny.



Előnyök

- időmegtakarítás a szerelésnél és beállításánál
- a vésznyitás nem egy állítómotortól függ
- nincsenek problémák a feszültséggel és az áramellátással
- alkalmas 60 Hz-hez és más feszültségekhez
- az egyszerű és kedvező árú vésznyitó 24 V DC elem-akkumulátoron alapul
- a pillangószelepek nyitása kézzel lehetséges
- nagyon ellenálló a villámcsapással és túlfeszültséggel szemben
- egy helytelen nyitómotorpozíciót a computer felismer és korrigál
- az állandó és maximális légszállítás csökkenti a szagkibocsátást a környezetben
- alkalmas 3 fázisú ventilátorhoz is

Működési elv

A Multistep® egy egészen új módja a fokozat nélküli vezérléseknek az elszívóegységek csoportonkénti vezérlésével történő kombinálására.

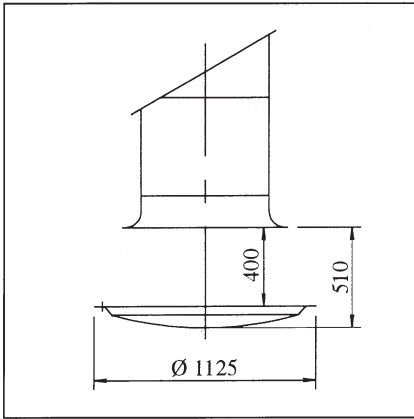
Az üzembehelyezésnél az egyes elszívócsoportok teljesítményeinek adatait betáplálják a computerbe. Ezután a computer gondoskodik arról, hogy az egyes ventilátorok a megfelelő időben kapcsoljanak be-, ill. ki. Így különböző teljesítményű ventilátorok kombinálhatók és különösen nagy teljesítményű, energiatakarékos ventilátorok használhatók.

Az elszívóegységek teljesítményének és nyomáserősségének nagyon pontos vezérlése fontos a berendezés

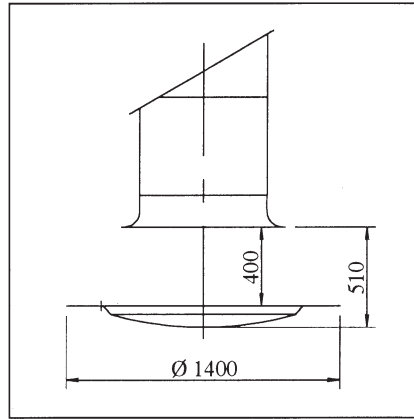
működőképességéhez. Ezért egy egészen új állítómotort fejlesztettek ki, amit közvetlenül az elszívóegység pillangószelepehez szerelnek.

A berendezés nyomásstabilizálását jelentősen javították, mivel csak egy ventilátor fordulatszabályozott és ez az elszívókémény egy szervomotoros, fokozatmentesen szabályozható pillangószeleppel rendelkezik. Ezáltal a légbefejtési átmérő csökken, ami ahhoz vezet, hogy alacsony levegőráta esetében is megfelelő az ellennyomás. Így a Multistep® – es berendezések kevésbé reagálnak érzékenyen a szélre- ami fontos tényező az istállóban lévő huzat megakadályozásában.

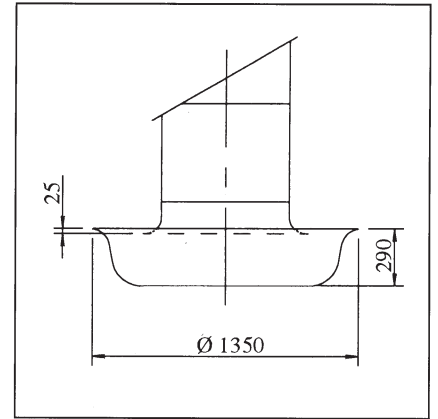
Eső- és fényvédelem



Cseppfelfogó tálca (szürke):
brojler-és sertésállókba, különösen
esőben gazdag területekre



Fénycsapda lemez (fekete):
szülőpárokhoz



Fénycsapda tálca (fekete):
neveléshez és szülőpárokhoz

Légteljesítmény adatok ECT 632-6, 1~ 230 V (DCT 632-6, 3~ 400 V) légteljesítménye

standardkémény		cseppfelfogó (szürke)		fénycsapda lemez (fekete)		fénycsapda (fekete)		
negatív nyomás (Pa)	teljesítmény (m³/h)	spec. teljesítmény (W/1000 m³/h)	teljesítmény (m³/h)	spec. teljesítmény (W/1000 m³/h)	teljesítmény (m³/h)	spec. teljesítmény (W/1000 m³/h)	teljesítmény (m³/h)	spec. teljesítmény (W/1000 m³/h)
0	14130 (13700)	39,2 (33,9)	13854 (13432)	39,8 (34,4)	13803 (13383)	40,1 (34,6)	10733 (10406)	55,1 (47,6)
-10	13810 (13250)	40,8 (36,5)	13540 (12991)	41,4 (37,0)	13490 (12943)	41,7 (37,3)	10490 (10065)	57,3 (51,3)
-20	13220 (12720)	43,4 (39,6)	12990 (12499)	44,8 (40,9)	12920 (12431)	44,7 (40,8)	9950 (9574)	61,0 (55,7)
-30	12660 (12200)	46,7 (43,0)	12315 (11868)	49,1 (45,2)	12230 (11786)	48,8 (44,9)	9205 (8871)	65,8 (60,6)
-40	12110 (11400)	50,2 (47,8)	11640 (10958)	53,3 (50,8)	11540 (10863)	52,9 (50,4)	8460 (7964)	70,6 (67,2)

Ezek az adatokat az SJF-vizsgálati (Nr. 911 - 1997) jelentésből vettük.

Kódszámok

CL 600 ...

- elszívótölcsér
- cső a ventilátorhoz, 500 mm
- cső, 500 mm
- tetőcső
- kónusz
- tetőlemez tetőhéjba
- tetőlemez hosszabbító kürtőcsővel
- tetőlemez tetőgerincbe
- tetőlemez tetőgerincbe
- cseppfelfogó lemez
- fénycsapda lemez Ø 1400 mm
- fénycsapda tálca Ø 1350 mm
- kürtőcső automata szeleppel, 500 mm
- esőfedél

szürke

- 60-40-4005
- 60-40-4004
- 60-40-4003
- 60-40-4002
- 60-40-4001
- 60-40-4040
- 60-40-4045
- 60-40-4044
- 60-40-4044
- 60-40-4044
- 60-40-4060
- 60-40-4021
- 60-40-4063

fekete

- 60-40-4205
- 60-40-4204
- 60-40-4203
- 60-40-4202
- 60-40-4201
- 60-40-4240
- 60-40-4245
- 60-40-4244
- 60-40-4244
- 60-40-4261
- 60-40-4262
- 60-40-4221

vörösesbarna

- 60-40-4302
- 60-40-4340
- 60-40-4345
- 60-40-4344
- 60-40-4344

CL 600 ...

- pillangószelep az elszívótölcsérhez 60-40-4212
- pillangószelep a kürtőcsőhöz 60-40-4211
- szigetelés 900 mm 60-40-3032
- környezeti modul 60-40-4030
- ventillátor ECT 632-6 230 V, csőbeépítéses 60-40-9112
- ventillátor DCT 632-6 400 V, csőbeépítéses 60-40-9110
- állítómotor 24 V
- CL 74 V, fokozat nélküli állítómotor 24 V 60-40-2050
- CL 74, nyit/zár 60-40-2060
- légtelítő lap, fordulatszám szabályozott 60-43-4008



Big Dutchman

Big Dutchman International GmbH • Postfach 1163 • 49360 Vechta, Germany
Tel. + 49 (0) 4447/801-0 • Fax + 49 (0) 4447/801-237
www.bigdutchman.de • E-Mail: big@bigdutchman.de

ALITER-P KFT.
2943 Bábolna, Kőrösfalva út 1.

Telefon: (34) 368-029
Fax: (34) 568-083
E-mail: gperesztegi@aliter.hu
www.aliter.hu