



# Big Dutchman®



## **CALLMATIC 2**

Csoportban tartott kocák computer által vezérelt  
takarmányozása

# CALLMATIC 2 – takarmányozó rendszer csoportban tartott kocák részére

A Big Dutchman computer által vezérelt **CALLMATIC 2** takarmányozó rendszerét csoportban tartott kocák részére fejlesztették ki. A természetszerű tartási mód és az egyedenkénti, állatokhoz igazított takarmányozás előnyei itt ideálisan összeköthetők.

A csoportos tartás a kocáknak nagyobb mozgásteret, jobb kondíciót és erőnlétet jelent.

Az egyedenkénti, computer által vezérelt takarmányozás pontosan a koca állapotához igazított és ellenőrizhető takarmányozást jelent.

Ez egészséges állatokat, és több malacot jelent kocánként. Ezen kívül ennél a takarmányozási módnál lehetővé válik a kocák automatikus kiválogatása.



A CALLMATIC 2 takarmányozási rendszerrel megvalósítható a kocák állatbarát módon történő csoportban tartása és takarmányozása (száraz, vagy folyékonytakarmányozás)

## Hogyan működik a computer által vezérelt takarmányozó berendezés, a CALLMATIC 2?

Minden koca egy, a fülében elhelyezett jeladóval megjelölésre kerül. Ha a koca az üres, nyitott ajtajú etetőállásba belép, akkor a jelfelismerő segítségével megtörténik a koca azonosítása. A bejárati ajtó automatikusan bezáródik. A vályúfedélbe épített antennával a computer ismételtelen azonosítja a kocát. Addig, amíg a koca a vályúnál tartózkodik kis adagokban folyamatosan adagolja a

berendezés a takarmányt, a koca napi adagjának megfelelően. Amennyiben a koca felvette a napi teljes takarmányadagját a vályútető automatikusan bezáródik. Ezután kinyílik a bejárati kapu, és a következő koca beléphet az etetőállásba = természetes kihajtási segítség.

## Előnyök

- nagycsoportos, max. 60 koca/etetőállás = természetszerű és teljesítménynövelő tartási rendszer
- minden koca egyedi takarmányozása – szárazon, vagy folyékony módon – a helyi adottságoknak megfelelően = jobb kondíció, több egészséges malac/koca
- etetőállás zárt oldalfalakkal = minden koca nyugodt körülmények között ehethet
- pneumatikus ajtónyitás, üres állapotban az ajtó nyitva van = a kocasüldők megtanulják a rendszer működését
- blokszerű felépítés, ezért az állások minden istálló adottságaihoz igazodva egyedileg összeépíthetők
- régi építésű istállók esetében is nagyon jól alkalmazható, kicsi a helyszükséglete



Zárt falak – variálható a hosszuk

## Bevált technika és magas működésbiztonság

- az építészeti adottságokhoz könnyen igazítható és a blokkyszerű felépítése miatt minden istállóajtón keresztül könnyen szállítható
- a vályú nemesacélból készül, nincsenek szennyezett sarkai, könnyen tisztítható
- automata szelektálás
- festékekkel történő állományjelölés (opcionálisan)
- ivarzó állatok felismerésének lehetősége (opcionálisan)
- nagyon pontos takarmányadagolás = nincs adagoláskor takarmány túlfolyás
- külön tartály van a takarmány kiegészítők etetéséhez, mint pl. ásványi anyagok (opcionálisan)
- stabil konstrukció, a padozattal érintkező felületek nemesacélból készülnek
- az állomás vésznyitása a felfelnyitható oldalfalakkal lehetséges.



Nemesacél vályú vályútetővel

## Computervezérlés – megbízható és felhasználóbarát

A Big Dutchman MC 99 NT computere egy jól bevált és sokoldalú takarmányozó computer, amit egyszerű kezelhetőség és magas működésbiztonság jellemez. Ez egy teljesen önállóan dolgozó rendszert jelent, ami a Vevő igényeinek megfelelően bővíthető. Ezzel 24 etetőállás is vezérelhető egyidejűleg = kedvező árfekvés. A telepen már meglévő computer, kézi leolvasó berendezés, vagy egy takarmánykeverő computer is csatlakoztatható hozzá.

Az adatbevitel történhet a saját billentyűzettel, közvetlenül az MC 99 NT-re, vagy az irodában lévő PC-ről.



Teljeskörű kontroll és zavarmentes takarmányozás

## A computervezérlés legfontosabb jellemzői

- akár 1800 koca adatainak a rögzítése (pl. betelepítési és termékenyítési dátum, várható fialási idő)
- 5 szabadon programozható takarmányozási görbe
- takarmányozás kezdete, adagolási sebesség, és a takarmány elfogyasztásának ideje szabadon választható
- az új kocák adatai könnyen programozhatóak úgy, mint jeladó, koca száma, etetési görbe adatai
- az adatok további feldolgozása és kiértékelése a management programmal történik
- szelektáláshoz a kocák száma megadható és az állatokat a kijáratnál szelektálja külön a berendezés
- festékekkel történő jelölés a szelektálás elősegítése érdekében
- koca-naptár
- kézi terminál opcionálisan szállítható

## Egyedazonosítás magas felismerési biztonsággal

A kocák felismerése és az adatok nyilvántartása egy különösen megbízható jeladóval történik, amit egy speciális fogóval helyezünk az állatok fülébe. Ez a passzív jeladó elem nélkül működik. A koca azonosításához, az etetőállomás vályú részénél egy antenna található. A kanboxnál az ivarzó állatok felismerése egy külön antenna telepítésével válik lehetségessé.

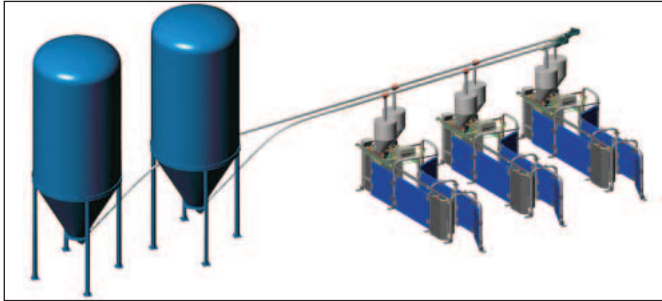


Kicsi és könnyű, fülbe helyezhető jeladó a gyors adattovábbítás érdekében

# CALLMATIC 2 – computer által vezérelt száraztakarmányozás

Minden etetőállomáson található takarmányfajtánként 1 tárolótartály (maximum 2). Ezek a hozzájuk tartozó silóból kerülnek feltöltésre. Az utolsó állomásnál egy szenzort helyezünk el a tartályba. Ha a beállított

minimum takarmányszint alá csökken a takarmánymennyiség, akkor a szenzor egy jelet küld és megtörténik minden tartály újbóli feltöltése.



A computer által vezérelt száraztakarmányozás működési vázlatja

Amennyiben a DRY EXACT, a computer által vezérelt száraztakarmányozó rendszer más állatok ellátásához már rendelkezésre áll, a tartályok egyedileg is feltölthetők. Ekkor a computer minden tartálynál figyeli a szenzorokat. Ha a takarmányszint minimális szint alá csökken, a keverőtartályban megkeverésre kerül a megadott takarmánymennyiség, és utána egyenként történik a tartályok feltöltése.



DRY EXACT takarmánykonyha keverővel

# CALLMATIC 2 – computer által vezérelt folyékonytakarmányozás

A computer által vezérelt egyedi folyékonytakarmányozás különösen akkor gazdaságos, ha már más területen az állatokat egy meglévő HYDROMIX berendezéssel látják el, mert az egyedi takarmányozás computere kommunikálni képes a folyékonytakarmányozás vezér-

lését végző takarmányozó computerrel. Ez azt jelenti, hogy a meglévő folyékonytakarmányozási rendszer, a computer által ellenőrzött kocatakarmanyozas számára takarmanyt juttat egy külön e célra beallított tartalyba az igényeknek megfelelően.



Egy computer által vezérelt folyékonytakarmányozás működési sémája 2 takarmányfajta esetén

A takarmány az etetőállások feletti csővezetékrendszeren keresztül kering. Ha az etetőállásoknál takarmányigény jelentkezik, kinyílik a megfelelő szelep, feltöltődik az adagolóegység, és ez a takarmánymennyiség azonnal a vályúba kerül. Ez a művelet addig ismétlődik, amíg a koca a megadott takarmányadagot megkapja. Az etetőtartályban lévő szenzor jelzi, ha a tartály üres és egy új adagot kell újból bekeverni. Egy második tartály és egy második csővezeték használata esetén két különböző takarmányfajta is lehet etetni.



HYDROMIX és 2 tartály, 2 takarmányfajta etetéséhez

# Központi szelektálás – kedvező árfekvésű megoldás, nagy kocacsoporthok esetén

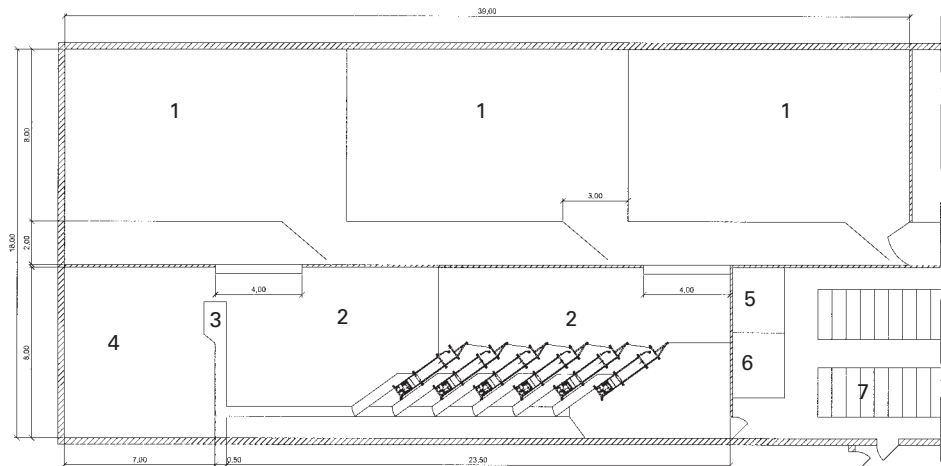
Különösen nagy, dinamikus csoportok esetén állandóan visszatérő kérdés a kocák külön szelektálása a csoportból, ami technikai segítség nélkül csak nehezen megoldható. Ezért szelektáláshoz alternatívaként, az etetőállásokhoz a központi szelektálás lehetőségét kínáljuk, amivel Ön csoportonként 300 kocát is irányíthat.

Az optimális működéshez fontos a helyes elhelyezés az istállón belül. Ezzel kapcsolatban különböző lehetőségek jöhetnek szóba, amelyek főleg az istálló alapterületétől, a csoport nagyságától, és az istálló felépítésétől – almos vagy alom nélküli-rácspadlós tartásmód – függ. 6 etetőállás köthető egybe. Ez kedvező árfekvésű megoldás és ezenkívül az istálló tervezése is több változatosságot tesz lehetővé.



## Elhelyezési megoldás központi szelektálás esetén

- 1 pihenőterület
- 2 mozgástér betonráccsal
- 3 szelektáló-egység
- 4 központi szelektáló-box
- 5 kanbox
- 6 box kocasüldőknek
- 7 egyedi kocaállások
- 8 szerviz helyiség

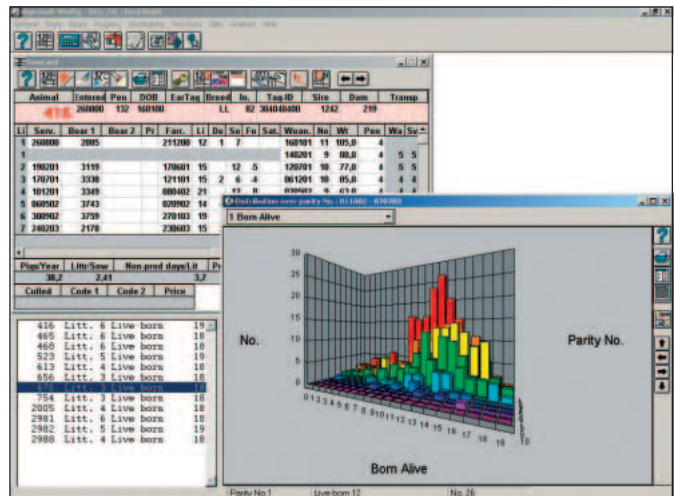


## WinPig – az ideális management-program a kocaállomány nyilvántartásához

A Big Dutchman által kínált AgroSoft®-cég koca állomány nyilvántartó programja, a WinPig esetében egy olyan management-programról van szó, amelyet speciálisan kocák tartásának nyilvántartásához fejleszt-

tettek ki. A program felépítése miatt a WinPig több különböző analízis lehetőséget tartalmaz, amely a felhasználó egyedi igényeihez nagyon jól igazítható.

A számítógépes, vagy kézi terminálon keresztül kapcsolat eredményeképpen egy folyamatos adatcsere valósul meg. A program szolgáltatásai közé tartoznak a különböző ellenőrzőlisták, fejrakok, heti munkalisták mellett a háromdimenziós analízisek, amelyek egészségi állapottal és a telepi analízissel kapcsolatosak. A fontosabb adatok nemcsak színesen kiemelték, hanem figyelmeztet egyidejűleg egy adattal kapcsolatosan a legjobb, illetve legrosszabb paraméterekre. A WinPig-re az egyszerű kezelhetőség és a felhasználóbarát kialakítás jellemző.



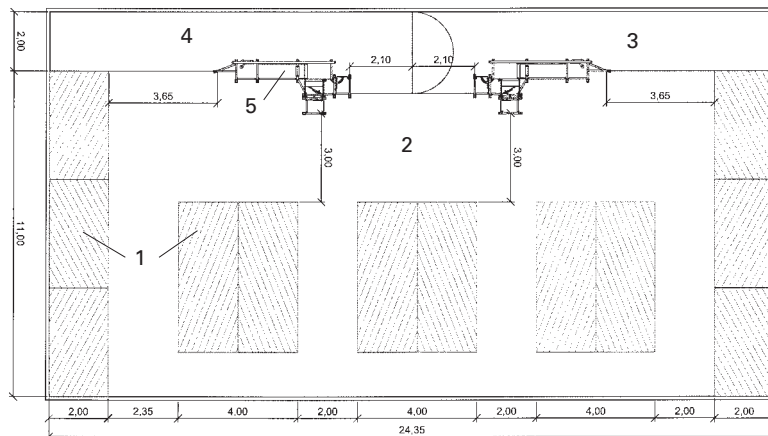
# Istálló elrendezési megoldások és helyszükséglet CALLMATIC 2 etetőautomata esetén

## 1. Vemhesítő 2 etetőállással

- 100 - 120 koca esetén
- szalmázás nélküli tartásmód
- elegendő szabad terület biztosítása az etetőállás közé
- itatókat kell a mozgási területen biztosítani (10-12 koca/itató);

### Jelmagyarázat

- 1 pihenőterület
- 2 mozgási tér betonráccsal
- 3 szelektáló és tanulóbox betonráccsal
- 4 szelektáló box betonráccsal
- 5 etetőállás

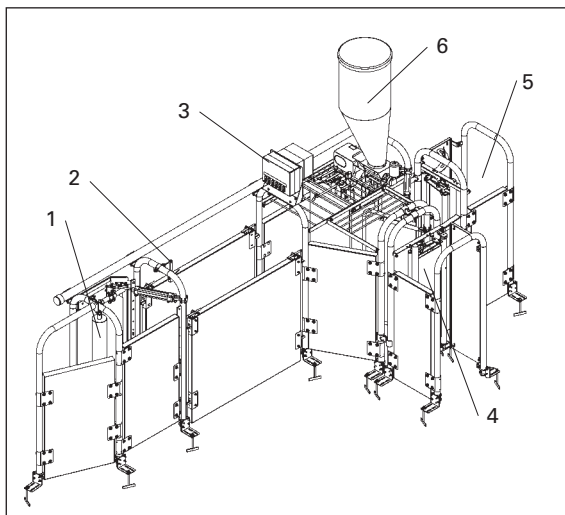
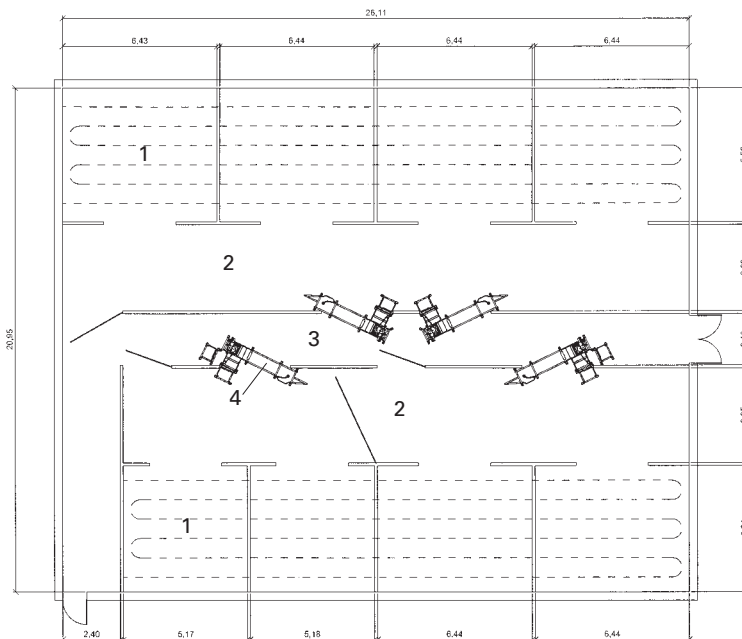


## 2. Vemhesítő 4 etetőállással

- 200 - 240 koca esetén
- a pihenőterületeken szalma van
- a fekvő és aktív rész elválasztott
- elegendő teret kell tervezni az állomás elé
- itatókat kell a mozgási területen biztosítani (10-12 koca/itató)

### Jelmagyarázat

- 1 pihenő terület beépített fűtéssel
- 2 mozgási terület betonráccsal
- 3 szelektálás a betonráccsos folyosón
- 4 etetőállás



### Jelmagyarázat

- 1 bejárati kapu
- 2 fotocellás érzékelő
- 3 vezérlőszekrény és manuális kezelés
- 4 kijárat
- 5 szelektáló kijárat
- 6 takarmánytároló tartály

A CALLMATIC 2 különböző alapterületű és régi építésű istállókhöz is nagyon alkalmas. Érdeklődjön szakembereinknél valamennyi lehetőségéről, amelyet a Big Dutchman a sikeres kocartatáshoz Önnek kínál. Ez a tartási rendszer mindegyik, a vemhes kocákról szóló törvényi, és állatjóléti előírásoknak megfelel.



# Big Dutchman®

**Big Dutchman Pig Equipment GmbH**

P.O.Box 1163 • 49360 Vechta • Germany

Tel. +49(0)4447-801-0 • Fax +49(0)4447-801-237

www.bigdutchman.de • E-Mail: big@bigdutchman.de

**ALITER-P KFT.**

2943 Bábolna, Kőrísfa út 1.

**Telefon:** (34) 368-029

**Fax:** (34) 568-083

**E-mail:** gperesztegi@aliter.hu

www.aliter.hu